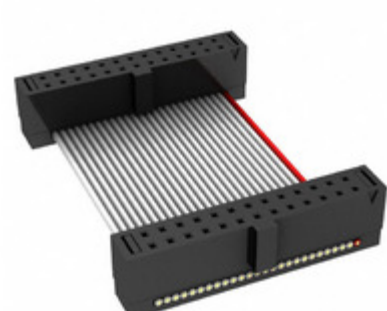


FFSD-13-D-48.43-01-N



Obrázky jsou pouze orientační.
Podrobné informace o produktu naleznete v části Technické údaje produktu.
Koupit FFSD-13-D-48.43-01-N s důvěrou od Component-World.HK, 1 rok záruka



Part Number: [FFSD-13-D-48.43-01-N](#)

Výrobce: [Samtec, Inc.](#)

Popis: .050 X .050 C.L. FEMALE IDC ASSE

Datový list: [FFSD Series Datasheet](#)

[FFSD-xx-x-xx.xx-01-x-x-zzz Drawing](#)

RoHS Status: Bez olova / V souladu RoHS

Ship From: Hong Kong

Shipment Way: DHL/Fedex/TNT/UPS/EMS

[Request For Quotation](#)

PARAMETR PRODUKTU

Part Number	FFSD-13-D-48.43-01-N	Výrobce	Samtec, Inc.
Popis	.050 X .050 C.L. FEMALE IDC ASSE	Stav volného vedení / RoHS	Bez olova / V souladu RoHS
Dostupné množství	4461 pcs	Datový list	FFSD Series Datasheet FFSD-xx-x-xx.xx-01-x-x-zzz Drawing
Kategorie	Sestavy kabelů	Série	*
Výrobní standardní doba výroby	3 Weeks	Stav volného vedení / RoHS	Lead free / RoHS Compliant
Detailní popis	Position Cable Assembly Rectangular		

Component-World.com je spolehlivý distributor elektronických součástek. Specializujeme se na všechny elektronické komponenty řady Samtec, Inc. Máme 4461 kusy Samtec, Inc. FFSD-13-D-48.43-01-N na skladě dostupných. Vyžádejte si citát z distributora součástí elektroniky na Component-World.com, náš prodejní tým vás bude kontaktovat do 24 hodin.

RFQ Email: info@Components-World.com

SOUVISEJÍCÍ PRODUKTY

	Část#: FFSD-13-D-50.00-01-N-SR	Výrobci: Samtec, Inc.	Dotaz
	Popis: .050 X .050 C.L. FEMALE IDC ASSE		
	Část#: FFSD-13-D-52.00-01-N	Výrobci: Samtec, Inc.	Dotaz
	Popis: .050 X .050 C.L. FEMALE IDC ASSE		
	Část#: FFSD-13-D-50.00-01-N	Výrobci: Samtec, Inc.	Dotaz
	Popis: .050 X .050 C.L. FEMALE IDC ASSE		
	Část#: FFSD-13-D-47.70-01-N	Výrobci: Samtec, Inc.	Dotaz
	Popis: .050 X .050 C.L. FEMALE IDC ASSE		
	Část#: FFSD-13-D-52.36-01-N-D02	Výrobci: Samtec, Inc.	Dotaz
	Popis: .050 X .050 C.L. FEMALE IDC ASSE		
	Část#: FFSD-13-D-50.01-01-N	Výrobci: Samtec, Inc.	Dotaz
	Popis: .050 X .050 C.L. FEMALE IDC ASSE		
	Část#: FFSD-13-D-51.18-01-N	Výrobci: Samtec, Inc.	Dotaz
	Popis: .050 X .050 C.L. FEMALE IDC ASSE		
	Část#: FFSD-13-D-48.00-01-N	Výrobci: Samtec, Inc.	Dotaz
	Popis: .050 X .050 C.L. FEMALE IDC ASSE		
	Část#: FFSD-13-D-45.00-01-N	Výrobci: Samtec, Inc.	Dotaz
	Popis: .050 X .050 C.L. FEMALE IDC ASSE		
	Část#: FFSD-13-D-47.10-01-N	Výrobci: Samtec, Inc.	Dotaz
	Popis: .050 X .050 C.L. FEMALE IDC ASSE		
	Část#: FFSD-13-D-48.00-01-N-SR	Výrobci: Samtec, Inc.	Dotaz
	Popis: .050 X .050 C.L. FEMALE IDC ASSE		
	Část#: FFSD-13-D-46.60-01-N-D09	Výrobci: Samtec, Inc.	Dotaz
	Popis: .050 X .050 C.L. FEMALE IDC ASSE		
	Část#: FFSD-13-D-49.00-01-N-SR	Výrobci: Samtec, Inc.	Dotaz
	Popis: .050 X .050 C.L. FEMALE IDC ASSE		
	Část#: FFSD-13-D-50.00-01-N-R	Výrobci: Samtec, Inc.	Dotaz
	Popis: .050 X .050 C.L. FEMALE IDC ASSE		
	Část#: FFSD-13-D-49.00-01-N	Výrobci: Samtec, Inc.	Dotaz
	Popis: .050 X .050 C.L. FEMALE IDC ASSY		
	Část#: FFSD-13-D-47.00-01-N	Výrobci: Samtec, Inc.	Dotaz
	Popis: .050 X .050 C.L. FEMALE IDC ASSE		
	Část#: FFSD-13-D-48.10-01-N	Výrobci: Samtec, Inc.	Dotaz
	Popis: .050 X .050 C.L. FEMALE IDC ASSE		
	Část#: FFSD-13-D-51.00-01-N-D48-M	Výrobci: Samtec, Inc.	Dotaz
	Popis: .050 X .050 C.L. FEMALE IDC ASSE		
	Část#: FFSD-13-D-48.00-01-N-R	Výrobci: Samtec, Inc.	Dotaz
	Popis: .050 X .050 C.L. FEMALE IDC ASSE		
	Část#: FFSD-13-D-48.24-01-N-D05	Výrobci: Samtec, Inc.	Dotaz
	Popis: .050 X .050 C.L. FEMALE IDC ASSE		

Související klíčová slova pro FFSD-13-D-48.43-01-N

Samtec, Inc. FFSD-13-D-48.43-01-N.	FFSD-13-D-48.43-01-N distributor	FFSD-13-D-48.43-01-N dodavatel	FFSD-13-D-48.43-01-N Cena
FFSD-13-D-48.43-01-N Stáhnout datasheet.	FFSD-13-D-48.43-01-N Datasheet.	FFSD-13-D-48.43-01-N Stock.	koupit FFSD-13-D-48.43-01-N.
Samtec, Inc. FFSD-13-D-48.43-01-N.	Samtec Inc. FFSD-13-D-48.43-01-N.		